



# LOS ENCINOS

## Condominio



Espacios para toda la familia...  
*¡En la casa que siempre soñaste!*

Residencia 224 mts.2



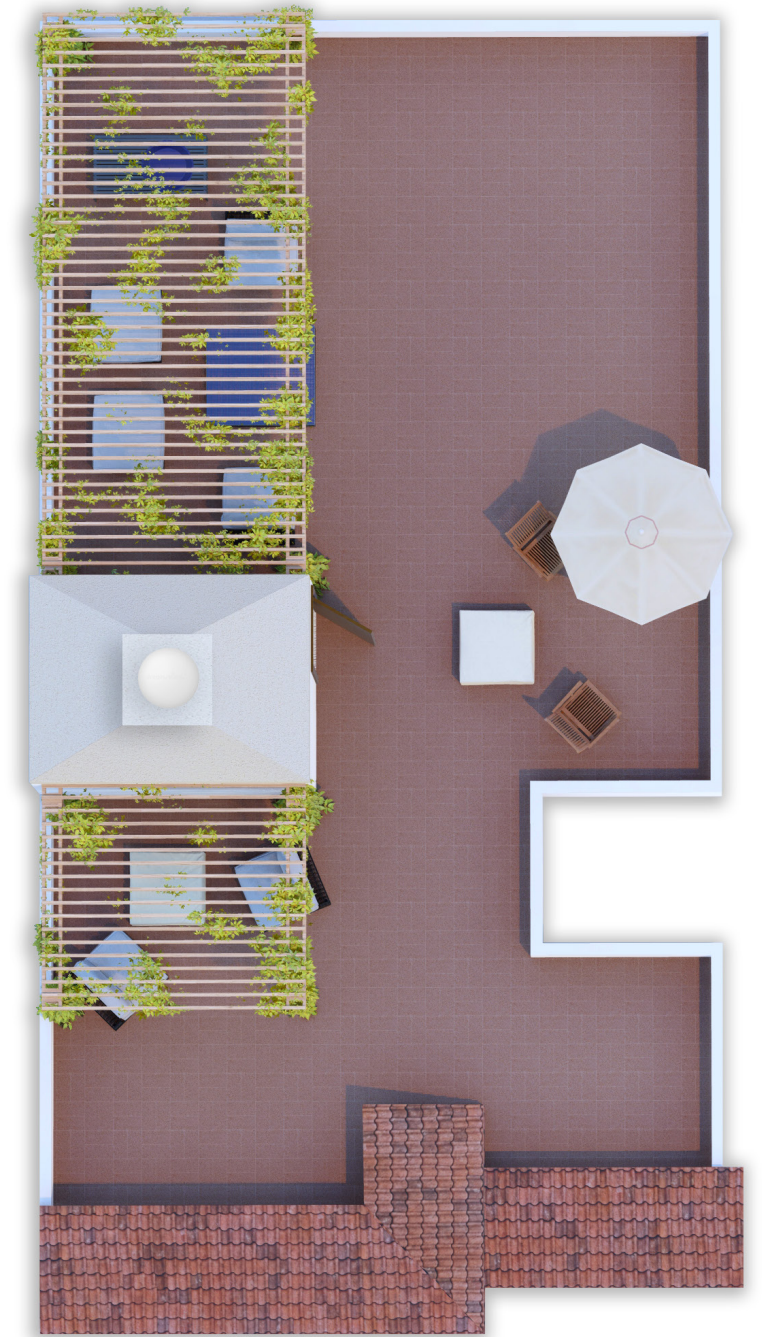
### Primer Nivel

Vestíbulo  
Sala Principal con Chimenea  
Comedor  
Cocina  
Lavandería  
Dormitorio y baño de Servicio  
Baño de Visitas  
Bodega bajo Gradas  
Garage para 2 Vehículos



### Segundo Nivel

Dormitorio Principal con Baño,  
Walking Clóset y Balcón  
2 Dormitorios secundarios con  
Baño y Clóset  
Sala Familiar



### Terraza

2 Amplias Bodegas  
Espacio Social Exterior

*¡Visítanos!*

**7721-8546**

Entrada a Choacorrál, Km. 25.5 hacia San Lucas  
(a 1 minuto Carr. Interamericana) | LosEncinosGT

